

## Informe Cambiario y Financiero Semanal

### Reflexión de la semana:

Tal como se expresó en el anterior informe, no se esperaba que la fortaleza del mercado laboral y los datos de gasto de consumidores fueran suficientes como para provocar la suba de tasas que tanto pregonaban Yellen y la mayoría de sus colegas.

Las minutas de la reunión de Junio muestran que dicha suba de tasas no se dará en Junio, aunque deslizan que será este año (quizás en septiembre). La FED espera que la economía estadounidense mejore pronto, aunque está en un modo “wait and see”. Espera una mayor mejora en los salarios, que los trabajadores part-time consigan empleos full time y que la inflación se acerque al 2% objetivo.

Por su parte en Europa, el BCE incrementó el cap de la Asistencia de Liquidez de Emergencia (ELA por sus siglas en inglés) a Grecia debido a una nueva propuesta del Primer Ministro Griego Alexis Tsipras. El incremento del ELA será de EUR1.100 millones a EUR84.100 millones con un incremento adicional de EUR1.800 millones el viernes.

Mario Draghi (Presidente del BCE) dijo la semana pasada que la liquidez se extenderá hasta tanto los bancos griegos sean solventes y tengan el colateral suficiente. Esto aleja los rumores de default del país heleno.

Mientras tanto el Euro...

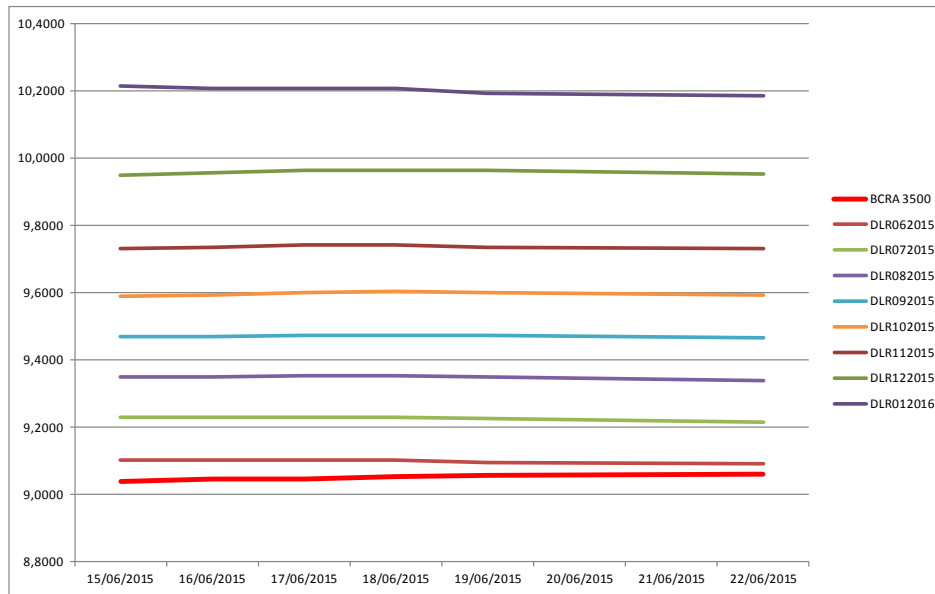


Fuente: Finviz.

### Análisis de la semana:

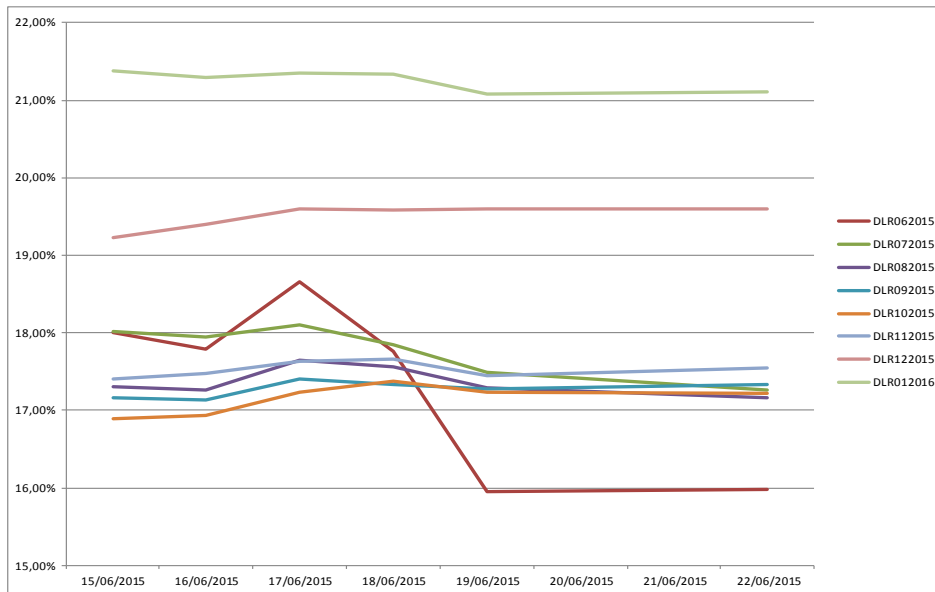
Las tasas implícitas se mantuvieron relativamente inalteradas marcando una gran diferencia entre las posiciones correspondientes a 2015 vs las de 2016.

### **Evolución de Cotizaciones de Futuros (ROFEX):**



Fuente: Elaboración propia en base a ROFEX

### **Evolución de Tasas Implícitas (ROFEX):**

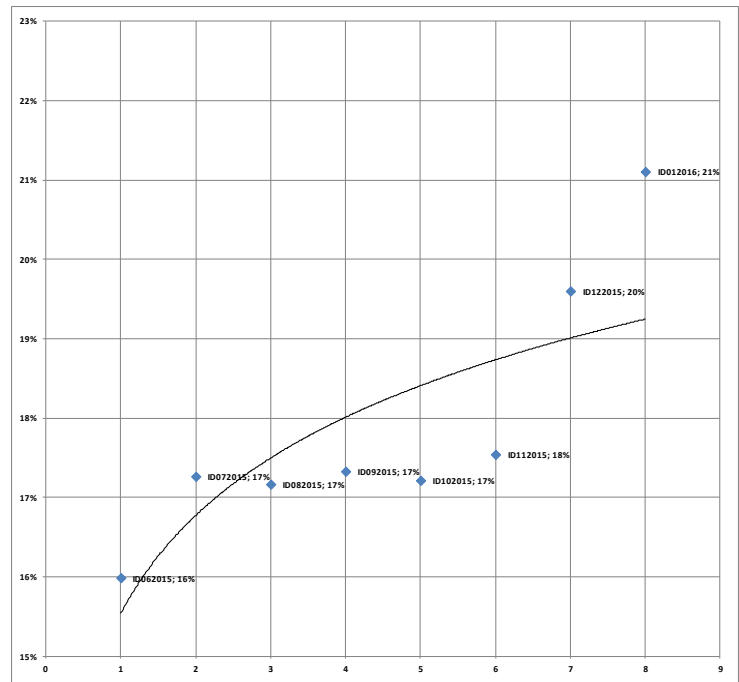


Fuente: Elaboración propia en base a ROFEX

**Ajustes y Tasas Implícitas (22/06/15):**

**ROFEX**

<b>BCRA 3500</b>	<b>9,0605</b>	
	<b>AR\$/US\$</b>	<b>TDI</b>
<b>ID062015</b>	9,090	<b>15,99%</b>
<b>ID072015</b>	9,216	<b>17,26%</b>
<b>ID082015</b>	9,340	<b>17,17%</b>
<b>ID092015</b>	9,466	<b>17,33%</b>
<b>ID102015</b>	9,592	<b>17,21%</b>
<b>ID112015</b>	9,730	<b>17,54%</b>
<b>ID122015</b>	9,955	<b>19,60%</b>
<b>ID012016</b>	10,185	<b>21,11%</b>



Fuente: Elaboración propia en base a ROFEX

**Novedades Financieras:**

- Grecia presentó una nueva propuesta a los acreedores este lunes. La propuesta ofrece elevar gradualmente la jubilación en Grecia a 67 años y racionalizar algunas excepciones en el sistema. De media los hombres griegos se jubilan a los 63 años y las mujeres a los 59, según datos del Gobierno, pero hay varias excepciones. La oferta también establece la tasa principal del IVA en el 23%, reservándose una tasa reducida del 13% para la energía y los alimentos básicos y una tasa excepcional del 6% sólo para medicinas y libros. (Fuente: CMA)
- En el marco del programa financiero 2015, el Tesoro Nacional reabre hoy la licitación de los Bonos del Tesoro Nacional (BONAC) por un valor nominal de \$ 3.000 mn (ampliable). Los títulos a mayo y julio 2016 amortizan a vencimiento y pagan cupones trimestralmente según la tasa de interés de Lebac más cercana al plazo de 252 días (convertida a base trimestral). Por su parte, el título a septiembre 2016 también amortiza al vencimiento pero paga cupones trimestralmente según la tasa de interés de Lebac más cercana al plazo de 90 días. (Fuente: Puente)
- Ciudad de Buenos Aires emitió títulos por \$ 262 mn. Los títulos tendrán un plazo de 36 meses y amortizarán en cinco cuotas iguales los meses 12, 18, 24, 30 y 36. Además pagarán cupones trimestralmente, los primeros tres de acuerdo a una tasa fija de 27,5% anual y los últimos nueve según la tasa de interés Badlar Bancos Privados más 490pb. (Fuente: Puente)